



Slovensko zdravniško društvo
Sekcija za preventivno medicino
Slovenian Preventive Medicine Society



SKUPINE OTROK, OGROŽENIH ZA TEŽAK POTEK RSV OKUŽBE



Kornhauser Cerar Lilijana,
KO za perinatologijo, UKC Ljubljana





OKUŽBE Z RSV – OBIČAJNO:

- **pred 2. letom starosti okuženi vsi otroci (vsaj 1x, pri 50% 2 ali več okužb)**
- **večinoma potekajo asimptomatsko ali z znaki običajnega prehlada**
- **zdravljenje ni potrebno**
- **popolna ozdravitev v enem tednu**

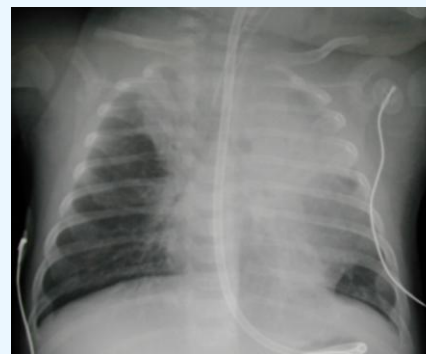




TEŽAK POTEK OKUŽBE Z RSV

BRONHIOLITIS
PLJUČNICA
DIHALNA ODPOVED

umrljivost 1 – 37%



DIHALNI PREMORI (apneja)
NNSD



DOLGOTRAJNE POSLEDICE

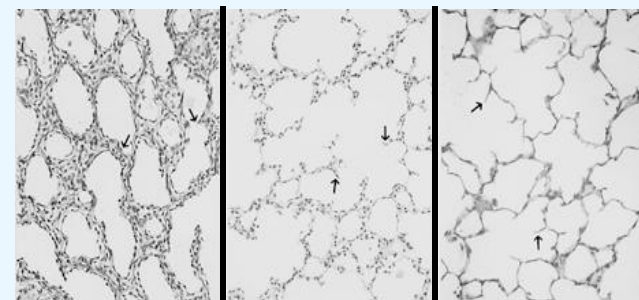
- post-bronhiolitično piskanje
- abnormnost pljučnih funkcij – bronhialna hiperreaktivnost





VZROKI ZA POVEČANO RANLJIVOST ZA RSV

1. posebnosti anatomije dihalnih poti - pljuč
2. ↓ materinih Ab
3. bronhialni / žilni prekomerni odgovor
4. ↓ kapaciteta pljuč
5. pljučna hipertenzija
6. ↑ pretok krvi preko pljuč
7. ↓ obrambnih sposobnosti gostitelja
8. ↓ sposobnost za eliminacijo virusa



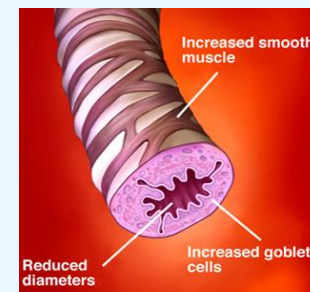
kanalikularno obdobje
(16-26 ted. GS)

sakularno obdobje
(26-36 ted. GS)

alveolarno obdobje
(36-41 ted. GS)



donošen



nedonošen



SKUPINE S POVEČANO RANLJIVOSTJO ZA RSV

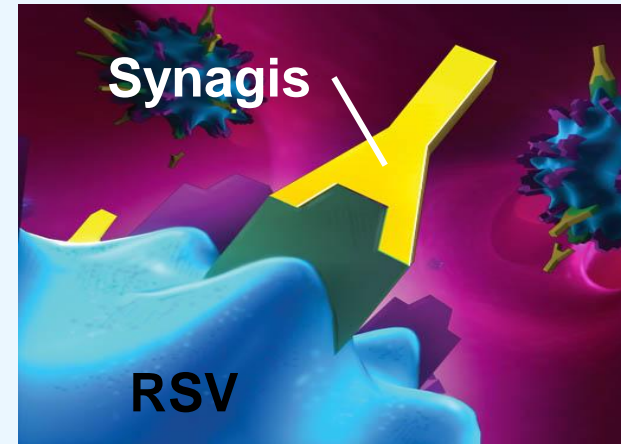
- novorojenčki / dojenčki stari < 3 mesece
- nedonošenčki (GS < 37 tednov)
- otroci s kronično pljučno boleznijo (KPB)
- otroci s hemodinamsko pomembno prirojeno srčno napako (VCC)
- otroci s trisomijo 21 (Downovim sindromom)
- otroci z imunskimi pomanjkljivostmi
- otroci z živčno-mišičnimi boleznimi





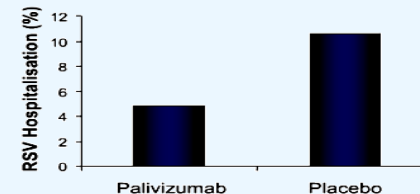
PREPREČEVANJE TEŽKE RSV BOLEZNI

- **palivizumab** (humanizirano monoklonalno protitelo, zaenkrat edino odobreno s strani EMA/FDA)
- izdelava s pomočjo tehnologije rekombinantne DNA
- veže se na beljakovino F
- blokira fuzijo z okuženo celico
- razpolovna doba pribl. 20 dni
- priporočeni mesečni odmerki 15 mg/kg
- 5 mesečnih odmerkov november – marec
- ni interference s cepivi (možnost hkratnega dajanja)



- **palivizumab pri nedonošenčkih**

- 1502 children
- GA \leq 35 weeks (mean 29 weeks)
- 762 BPD (51%)
- \leq 6 months (BPD \leq 6)
- Primary outcome: RSV hospitalisation

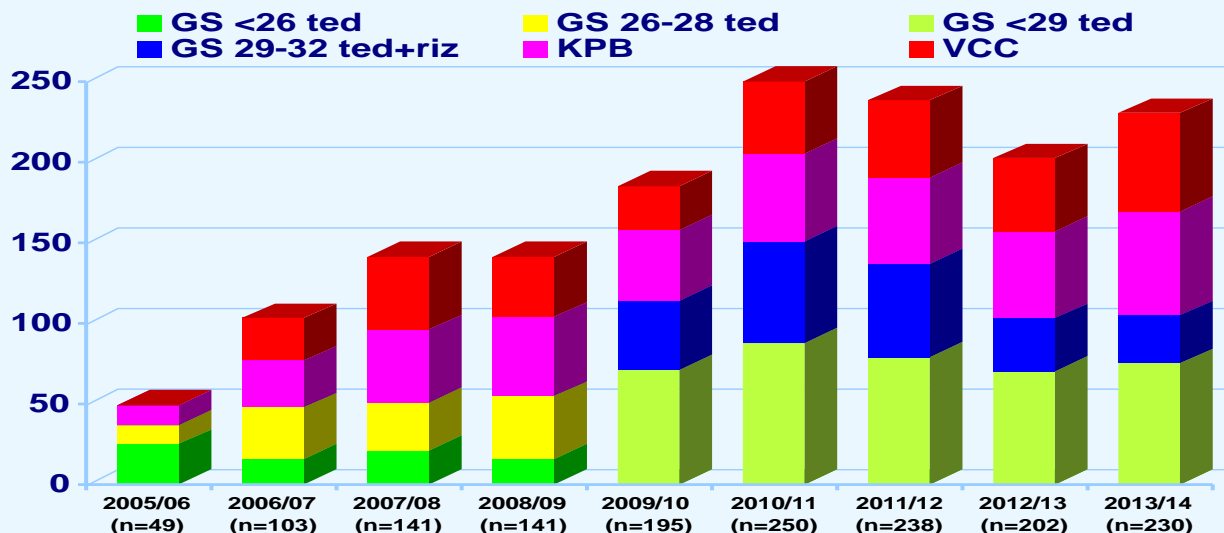


GA, gestational age; BPD, bronchopulmonary dysplasia

IMpact-RSV Study Group. *Pediatrics*. 1998;102(3 Pt 1):531-537.



ZAŠČITA OTROK S POVEČANO RANLJIVOSTJO ZA RSV S PALIVIZUMABOM: SLOVENIJA 2005 - 2014



SLOVENSKE SMERNICE ZA IMUNOPROFILAKSO RSV v sezoni 2014 - 2015

- nedonošenčki z GS <29 ted. + starost <12 mes. ob začetku sezone RSV okužb
- nedonošenčki z GS 29-32 ted. + sorojenec mlajši od 6 let + starost <6 mes. ob začetku sezone RSV okužb
- otroci s kronično pljučno boleznijo (KPB) + starost <12 mes. + zdravila (steroidi, bronhodilatatorji, diuretiki) ali kisik za zdravljenje KPB v zadnjih 6 mesecih pred pričetkom sezone RSV okužb
- otroci s hemodinamsko pomembno prirojeno srčno napako (VCC) + starost <24 mes. (pisno priporočilo pediatra - kardiologa)



- **neonatolog**
- **pediatrični pulmolog**
- **pediatrični kardiolog**
- **infektolog**
- **mikrobiolog**
- **epidemiolog**
- **pediater intenzivist**
- **izbrani (“primarni”) pediater**
- **medicinske sestre**
- **starši**
- **mediji** (ozaveščanje javnosti o okužbah dihal - RSV)

