



Nacionalni inštitut  
za **javno zdravje**

## EUPHA in SPM

Tit Albreht, NIJZ  
[tit.albreht@nijz.si](mailto:tit.albreht@nijz.si)

Letno srečanje Sekcije za preventivno  
medicino SZD ob njeni 40. letnici

# EUPHA – kratka zgodovina

EUPHA – European Public Health Association je bila ustanovljena leta 1992, in sicer je pri tem sodelovalo 14 različnih združenj iz 12 evropskih držav

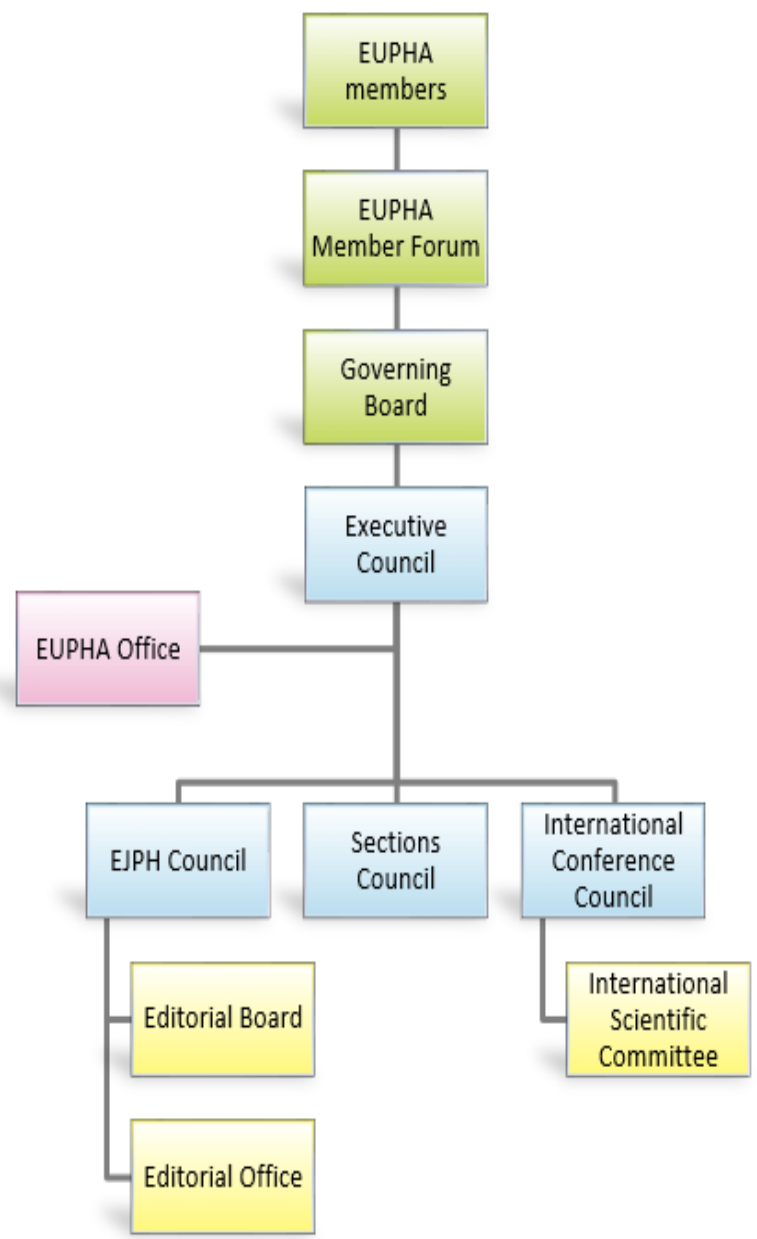
V začetku se je njeno delovanje omejevalo skoraj izključno na organizacijo letnih konferenc. Le-te potekajo od leta 2007 skupaj z ASPHER (Association of the Schools of Public Health of the European Region) kot European Public Health Conference

# EUPHA danes

Danes je EUPHA združenje, ki preko 71 včlanjenih organizacij združuje več kot 14.000 strokovnjakov s področja javnega zdravja iz 41 držav.

Predstavlja največje tovrstno evropsko združenje.

Kot institucionalne člane vključuje tudi mednarodne in večnacionalne nevladne organizacije.



### ADVISORY BODIES

- Past Presidents Committee
- Good EUPHA Practice Committee
- Advisory Nominations Committee
- Think Tank
- Four Pillars

# Štirje stebri dejavnosti EUPHA

1. **Politika** – nosilec Dr David Stuckler, Katedra za sociologijo, Oxford University, Velika Britanija
2. **Praksa javnega zdravja** – nosilec Prof Silvio Brusaferrero, Katedra za medicinske in zdravstvene vede, Univerza v Vidmu, Italija
3. **Raziskovanje** – nosilec Prof Peter Groenewegen, NIVEL, Utrecht, Nizozemska
4. **Usposabljanje in izobraževanje** – nosilec Antoine Flahault, Univerza Paris Descartes, Pariz, Francija

# EUPHA danes 2.

Organizira (skupaj z ASPHER) letne konference, ki se jih zadnja leta udeležuje že več kot 1500 strokovnjakov.

Izdaja najbolj pomembno javnozdravstveno revijo v Evropi – European Journal of Public Health – IF 2,459

# Sekcije EUPHA

Ključni deli dejavnosti EUPHE poteka v okviru 19 sekcij:

1. Javno zdravje otrok in mladostnikov
2. Kronične bolezni
3. Bolezni povezane z okoljem
4. Etika v javnem zdravju
5. Hrana in prehrana
6. Vrednotenje učinkov na zdravje
7. Promocija zdravja
8. Raziskovanje zdravstvene službe
9. Obvladovanje nalezljivih bolezni
10. Preprečevanje poškodb in promocija varnosti

# Sekcije EUPHA 2.

Nadaljevanje:

11. Zdravje migrantov in etničnih manjšin
12. Javnozdravstvena ekonomika
13. Javnozdravstvena epidemiologija
14. Javnozdravstvena genomika
15. Javnozdravstveno spremljanje in poročanje
16. Javnozdravstvena praksa in politika
17. Javno duševno zdravje
18. Socialna varnost in zdravje
19. Urbano javno zdravje



# EUPHA in SPM

SPM je polnopravna članica EUPHA in je leta 2005 celo soorganizirala letno konferenco v Gradcu.

Kaj imamo člani od tega?

1. Naročnino na European Journal of Public Health s članki s polnimi besedili
2. Znižano prijavnino za sodelovanje na letnih konferencah
3. Možnost polnopravnega sodelovanja v organih EUPHA
4. Možnost sodelovanja v sekcijah EUPHA

# EUPHA in SPM 2.

## Možnosti za širitev sodelovanja

1. Večja vključenost v delo sekcij
2. Več prijav prispevkov za konference – ti so lahko na podlagi že objavljenih raziskav ali že predstavljenih usmerjenih prispevkov – pomembna je aktualnost in raziskovalna tehtnost
3. Povezovanje z drugimi sorodnimi nacionalnimi organizacijami
4. Skupen nastop pri prijavah za projekte na različnih ravneh

# EUPHA in SPM 3.

Sodelovanje raziskovalcev iz srednje in vzhodne Evrope na konferencah je podprto s sofinanciranjem udeležbe ob sprejetih prispevkih (ustnih in posterjih).

EUPHA Nxt kot komunikacijska pot in podpora vsem mladim sodelavcem v državah članicah ter ob njihovem sodelovanju v dejavnostih EUPHA

Projekt PHIRE – namenjen raziskovanju stanja na področju inovacij in raziskovanja na področju javnega zdravja v Evropi

Več informacij:

<http://www.eupha.org>

in

<http://eurpub.oxfordjournals.org/>

# EUPHA in SPM

Hvala z vabilom k čimbolj  
aktivnemu sodelovanju!